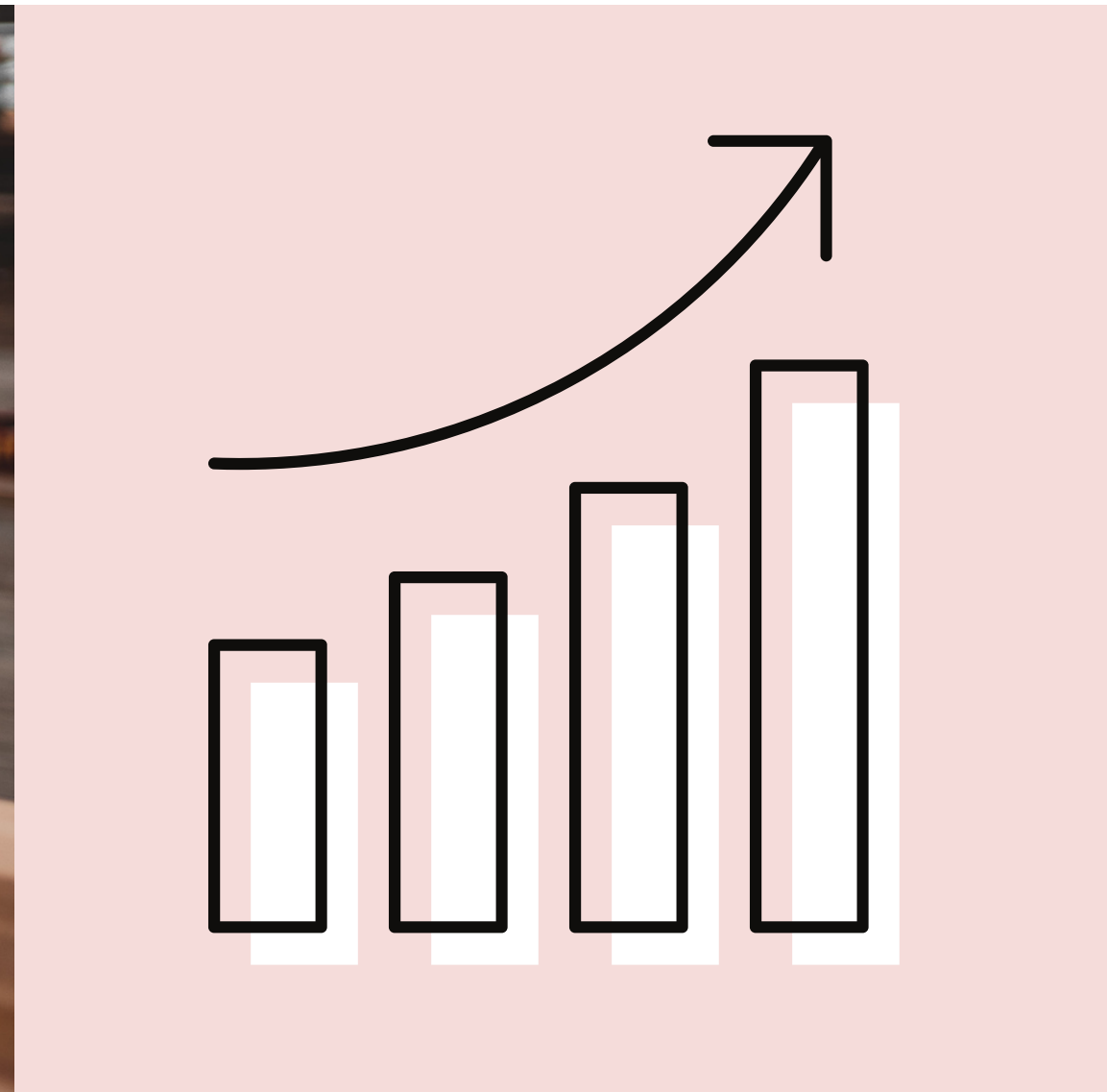
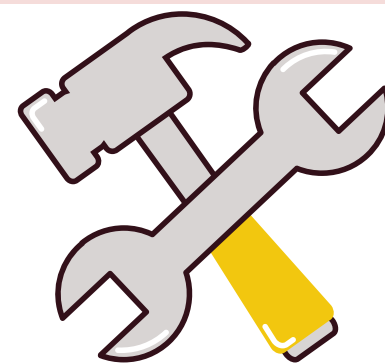
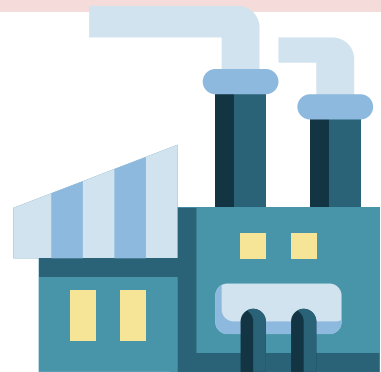


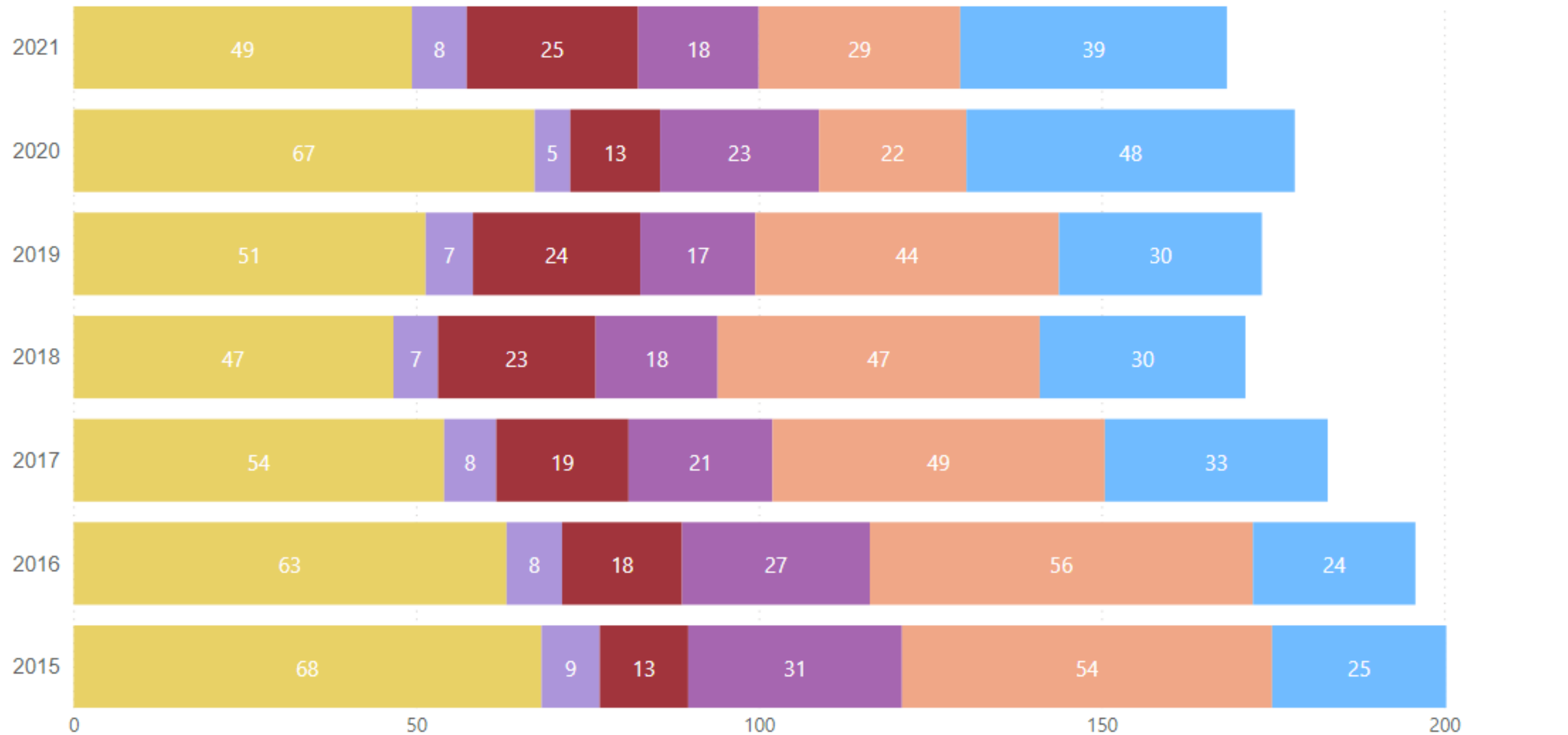
1 Estudi sobre les necessitats de personal qualificat del mercat laboral de les comarques gironines



- Els actors econòmics de les comarques gironines manifesten tenir dificultats per trobar personal qualificat per cobrir llocs de feina vacants.
- A través de l'extracció de dades de l'Institut d'Estadística de Catalunya, del Servei d'Ocupació de Catalunya i de l'Observatori del Treball i Model Productiu (Departament d'Empresa i Treball) es fa un estudi de la situació del mercat laboral a comarques gironines.



En l'estudi dels factors que afecten la marxa del negoci, la manca de mà d'obra és el factor que més ha augmentat els darrers exercicis

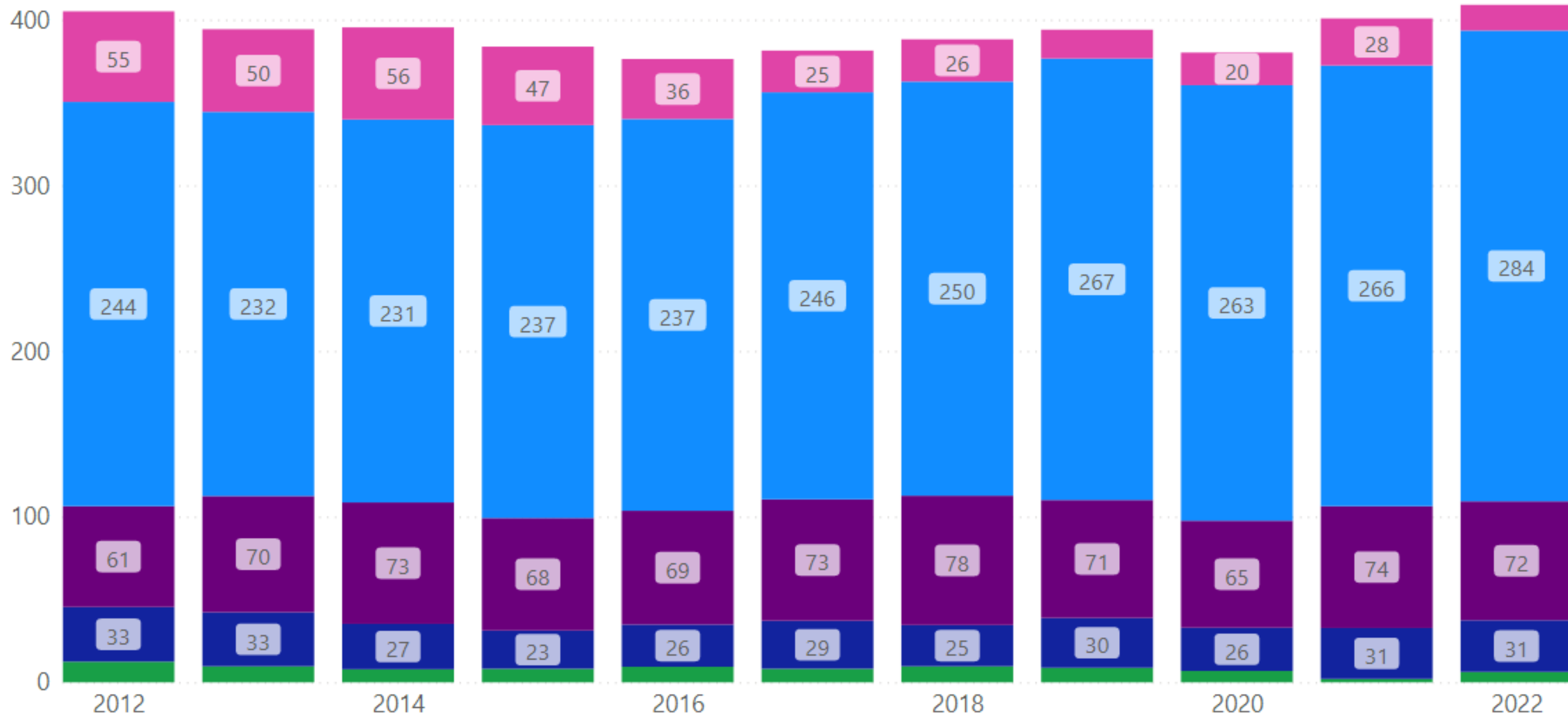


Enquesta de Clima Empresarial (IDESCAT)

Factors que afecten la marxa del negoci



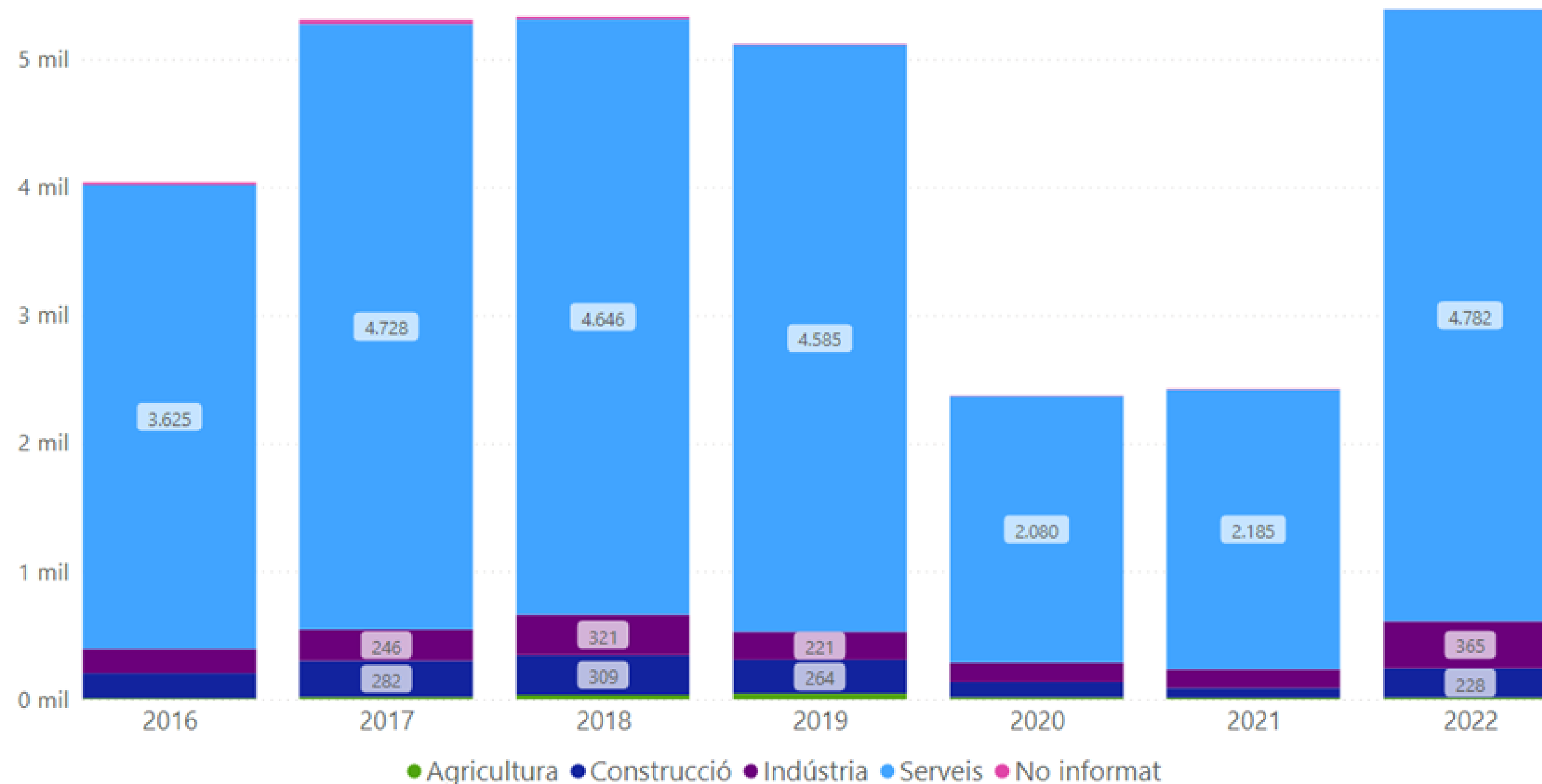
En referència a la població activa, el sector serveis és el predominant, seguit del sector industrial



**Població activa
Comarques
Gironines
(IDESCAT)**

**Per sector
econòmic
(juny 2022)**

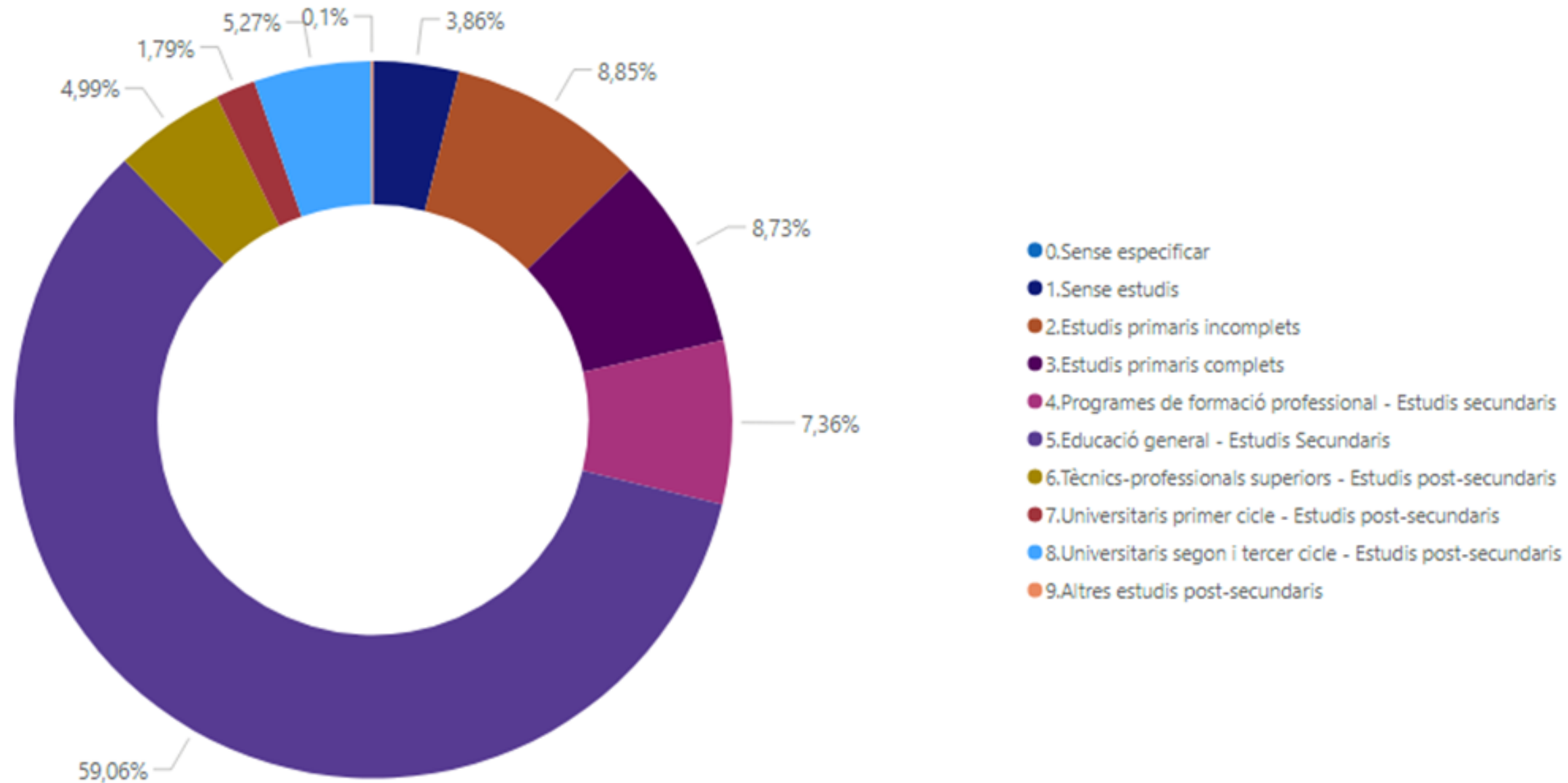
A nivell d'ofertes de feina la tendència és de creixement, principalment al sector serveis i industrial. La majoria d'ofertes no concreten el nivell d'estudis requerit.



Observatori del Treball i Model Productiu

Ofertes de feina per sector econòmic (juny 2022)

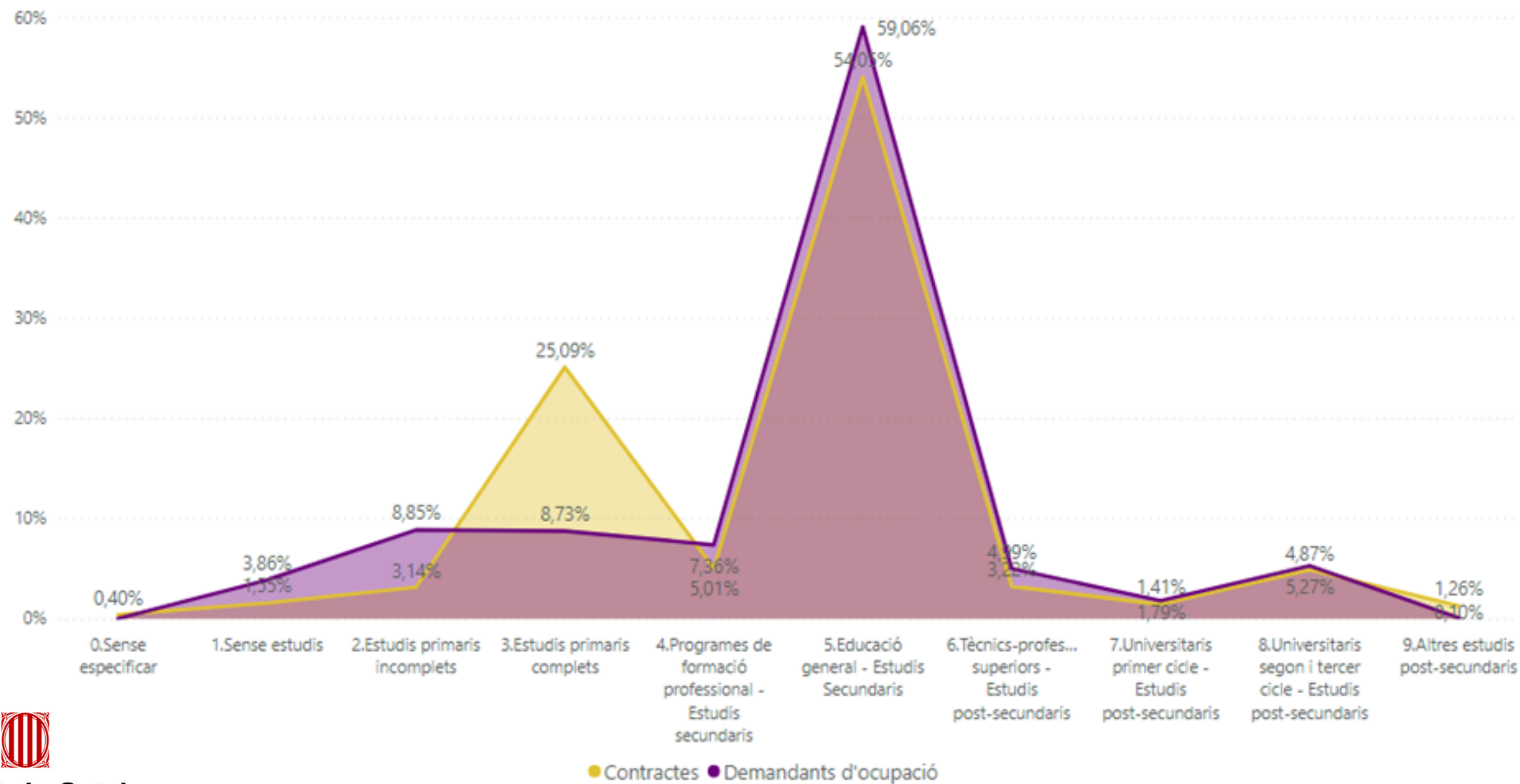
A nivell d'estudis, el 59% de demandants d'ocupació acrediten nivell d'estudis d'Educació General - Estudis Secundaris



**Observatori
del Treball i
Model
Productiu)**
**Demandants
d'ocupació
(juny 2022)**



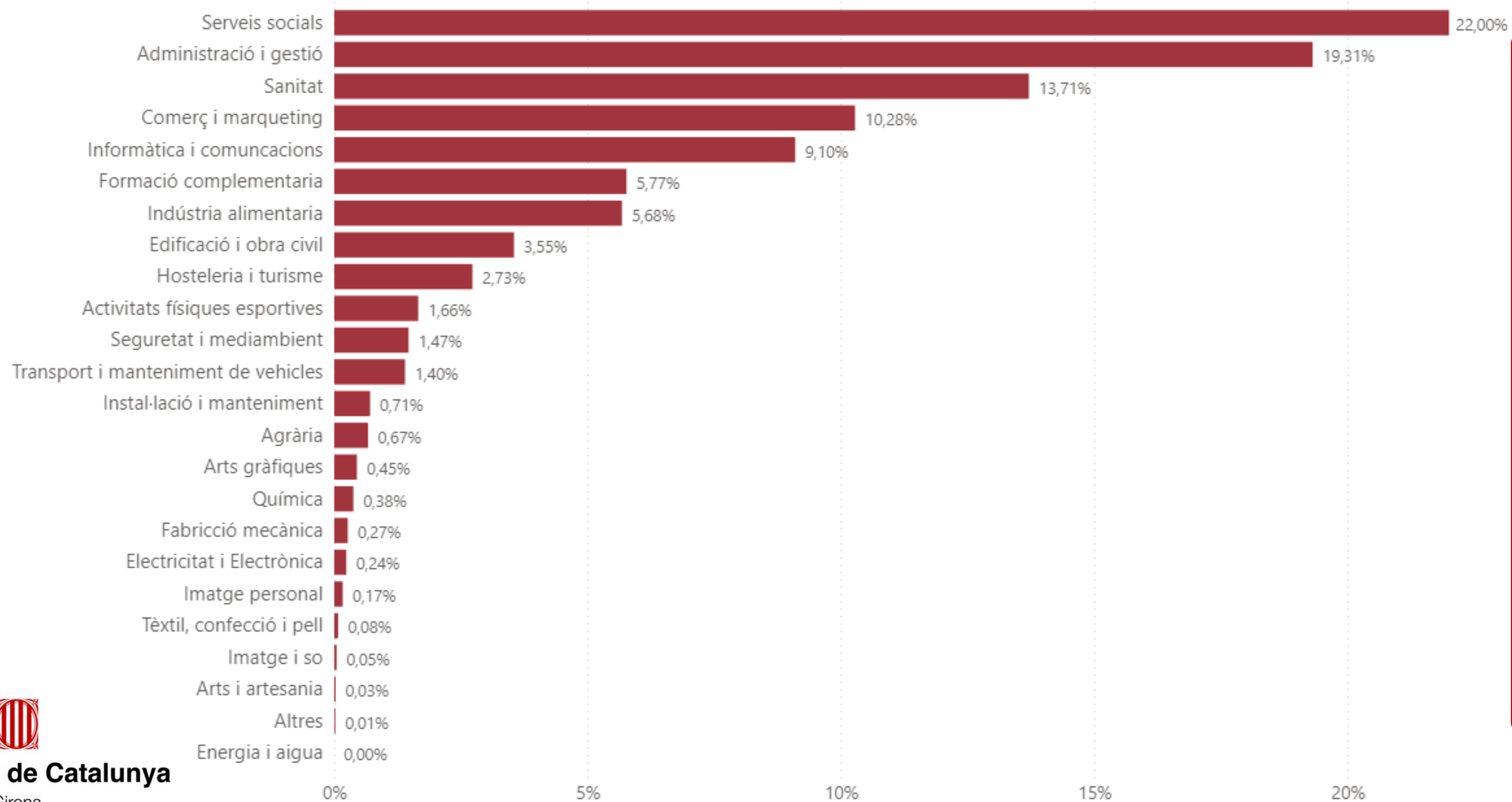
A nivell d'estudis, s'observa una correlació entre demandants d'ocupació i contractació (excepte en el nivell d'estudis primaris)



Observatori del Treball i Model Productiu)
Relació demandants d'ocupació i contractació segons nivell d'estudis (juny 2022)



El Consorci per a la Formació Contínua ha ofert 11.958 formacions des del mes de setembre de 2021 fins a juny de 2022 a Comarques Gironines



**Consorci
per a la
Formació
Contínua**

**Programes
impulsats pel
Consorci a
Comarques
Gironines de
setembre
2021 a juny
2022**

Les dades observades a l'IDESCAT, Observatori del Treball i Model Productiu i SOC ens donen informació sobre l'ocupació i el nivell formatiu dels demandants, però manca informació objectiva del nivell formatiu que exigeixen les ofertes de feina. Per aquest motiu s'està duent a terme un estudi de les dades que es publiquen al portal de Feina Activa.

