

CONTEXTO GENERAL ESPAÑA DICIEMBRE 2025

EMPLEO III TRIMESTRE 2025 EPA



10,4% tasa de paro

EMPRESAS NOVIEMBRE | 0,3% VAR.ANUAL | 1.347.687



Industria

-1,2%
VAR.ANUAL
102.333



Servicios

0,4%
VAR.ANUAL
1.000.158



Agrario

-1,6%
VAR.ANUAL
100.007

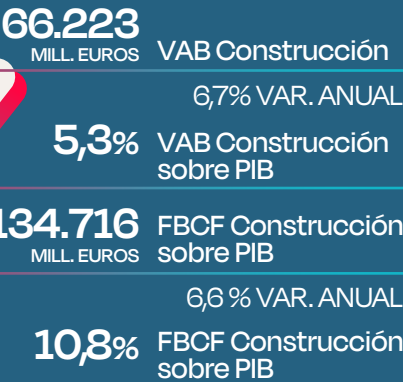


Construcción

2,2%
VAR.ANUAL
145.189

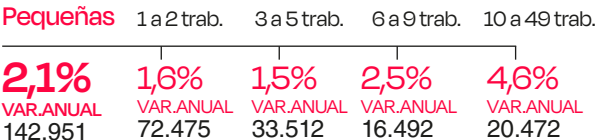
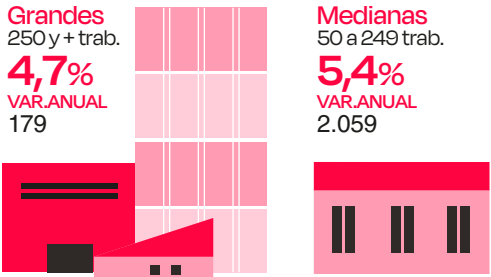
PIB
Acumulado
III TRIMESTRE 2025

1.251.856
MILL. EUROS
PRECIOS
CORRIENTES
+5,5%
VAR.ANUAL

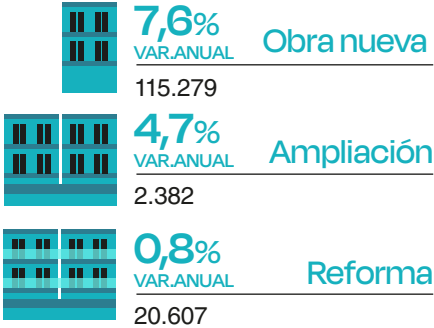


Indicadores construcción DICIEMBRE 2025

NOVIEMBRE
EMPRESAS INSCRITAS S.S.
145.189 | 2,2% VAR.ANUAL

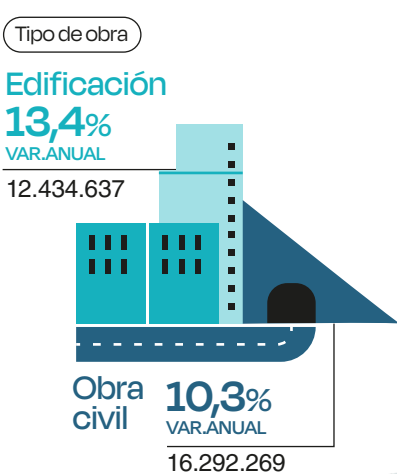
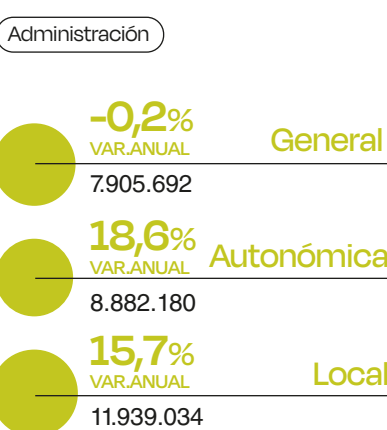


ENERO - OCTUBRE
VISADOS DE OBRA
138.268 | 6,5% VAR.ANUAL

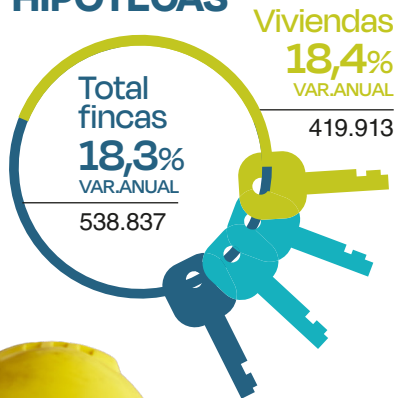


-10,6%
VAR.ANUAL
73.788
Certificaciones fin de obra

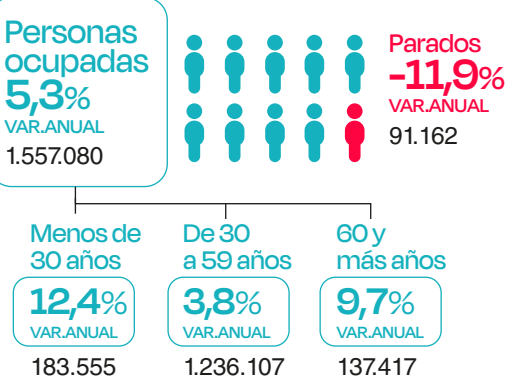
ENERO - NOVIEMBRE
LICITACIÓN PÚBLICA (MILES DE EUROS)
28.726.906 | 11,6% VAR.ANUAL



ENERO - OCTUBRE
HIPOTECAS



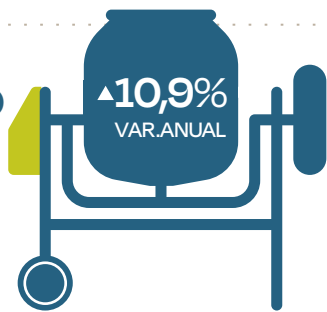
III TRIMESTRE 2025 EPA
PERSONAS OCUPADAS



La población joven representa el **11,8%** de personas ocupadas frente al 8,8% de los de 60 y más años

NOVIEMBRE
CONSUMO DE CEMENTO

El consumo de cemento hasta noviembre es de 15.230.238 toneladas, un **10,9%** más que el año anterior.



NOVIEMBRE
AFILIACIÓN S.S. | 1.484.934 | 4,1% VAR.ANUAL

	CNAE 41	CNAE 42	CNAE 43
Régimen General	4,7% VAR.ANUAL 1.061.398	4,7% VAR.ANUAL 417.439	5,5% VAR.ANUAL 60.569
Régimen Autónomos	2,7% VAR.ANUAL 423.536	4,0% VAR.ANUAL 143.611	-10,0% VAR.ANUAL 5.321

11,5%
170.087 mujeres afiliadas
11,5% del total de las personas afiliadas en la Construcción, con una variación anual del 4,5%

ENERO - NOVIEMBRE
CONTRATOS
790.578 | 0,02% VAR.ANUAL

CNAE41
0,1% VAR.ANUAL 365.637

CNAE42
-1,1% VAR.ANUAL 32.557

CNAE43
0,04% VAR.ANUAL 392.384

Las 10 ocupaciones más contratadas



1 Este epígrafe comprende las ocupaciones de apuntaladores de edificios, colocadores de prefabricados ligeros, demolidores de edificios, montadores de andamios, cercados, vallas metálicas y toldos, poceros en redes de saneamiento, portlandistas, trabajadores a grandes alturas y refractaristas.
2 Este epígrafe comprende las ocupaciones de artesanos y laminadores manuales de composite.